

#函館旅部

#hakodate_tabibu



Oh! Hakodate!



Go!すれば、Oh!がある。

#香雪園 #八幡坂 #函館好きな人と繋がりたい

#函館旅部

#hakodate_tabibu



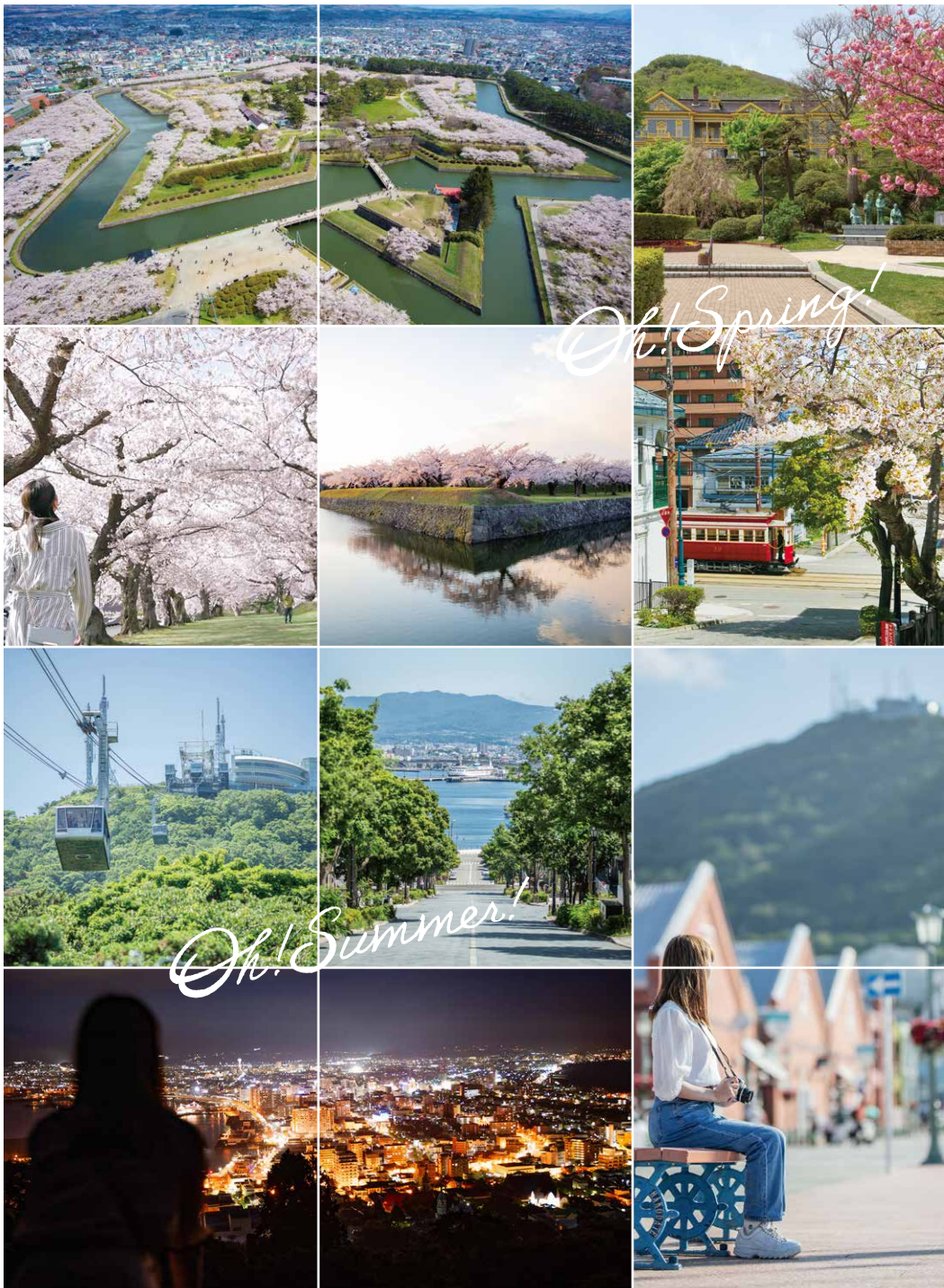
Oh! Hakodate!



Go!すれば、Oh!がある。

#五稜郭公園 #金森赤レンガ倉庫 #函館好きな人と繋がりたい





Go!すれば、Oh!がある。

Oh! Hakodate!

元町 エリア

MOTOMACHI AREA

#函館旅部

#hakodate_tabibu



#函館市旧イギリス領事館



#旧相馬家住宅



#八幡坂

国際貿易港として、
海外とつながったまち。
教会や領事館など、
名建築にうっとり。



#旧函館区公会堂



#函館ハリストス正教会



#函館聖ヨハネ教会

歩くほど感じる
ノスタルジー。
石畳の坂に連なる
美しい街並みを
楽しもう。



#旧北海道庁函館支庁庁舎



#カトリック元町教会

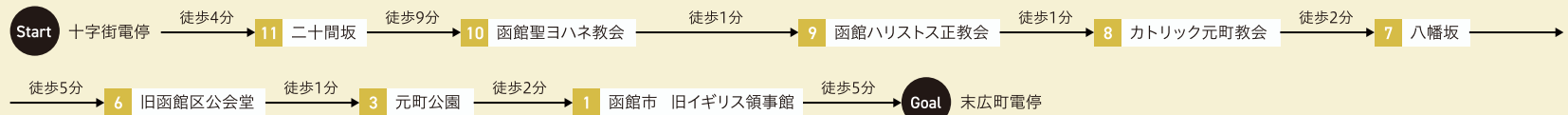


#二十間坂



#函館市地域交流まちづくりセンター

モデル観光コース Model Course

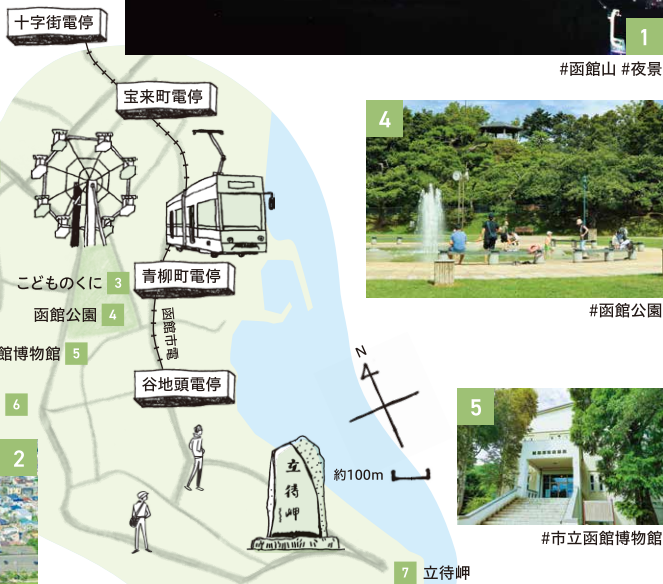


Oh! Hakodate!

函館山 エリア

Mt. HAKODATE AREA

人々の暮らしが
宝石のように輝く。
世界に誇る函館山からの
夜景をその目で。



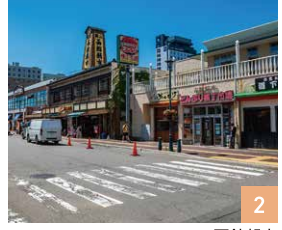
#函館山 #夜景



Oh! Hakodate!

ベイ エリア

BAY AREA

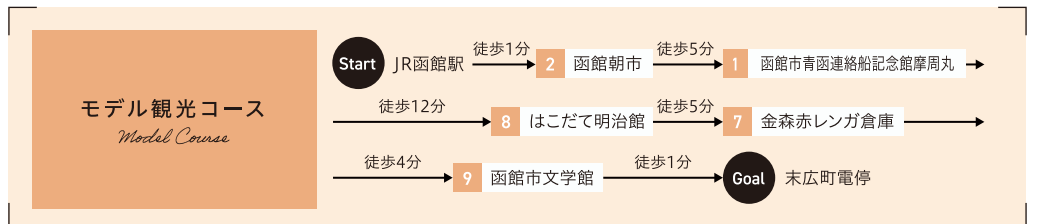
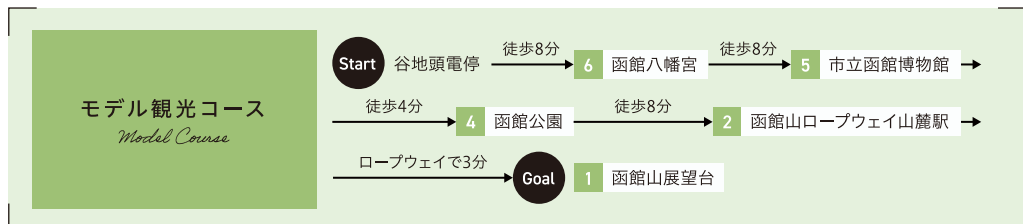


#函館旅部

#hakodate_tabibu



函館を満喫。
五感ぜんぶで
グルメまで。
シヨッピング、
海を眺めながら



Oh! Hakodate!

五稜郭 エリア

GORYOKAKU AREA



歴史の記憶を
今に伝える場所は、
このまちのシンボルに。

#五稜郭公園 1



#箱館奉行所 2



#武田斐三先生顕彰碑 4



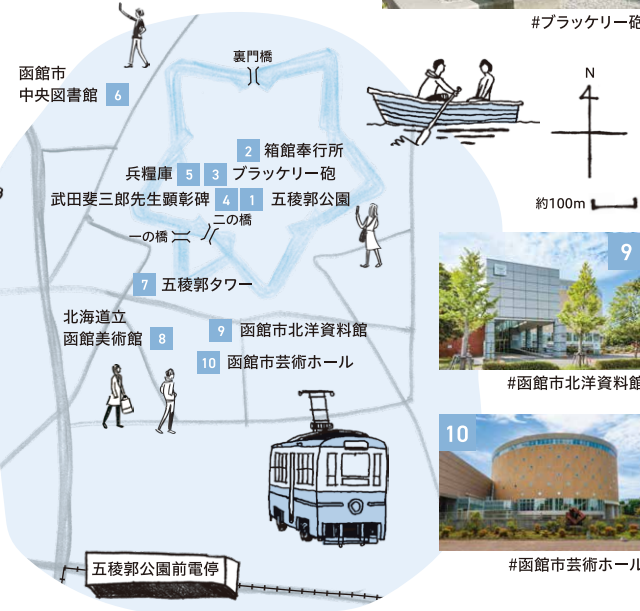
#ブラッケーリー砲 3



#北海道立函館美術館 8



#五稜郭タワー 7



湯の川 エリア

YUNOKAWA AREA



#湯倉神社 3



#トリスチヌ修道院 2

由緒ある、“函館の奥座敷”。
温泉とくつろぎで、
旅の疲れを癒そう。



#名勝旧岩船氏庭園 #香雪園 1



#湯の川温泉街 6



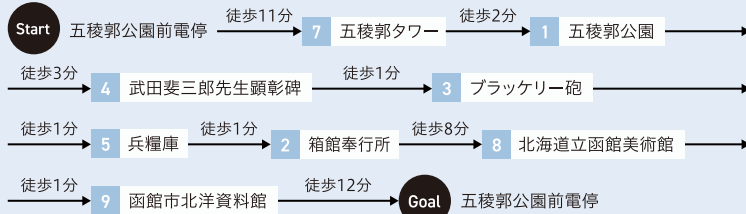
#湯の川温泉足湯「湯巡り舞台」 4



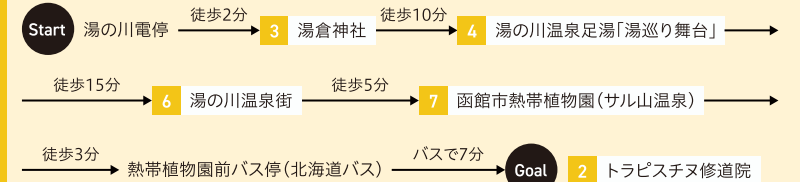
#啄木小公園 8



モデル 観光コース Model Course



モデル 観光コース Model Course



Oh! Hakodate!

戸井・恵山・楳法華 エリア

TOI,ESAN,TODOHOKKE AREA



#銚子サーフビーチ



#恵山つつじ公園

1 銚子サーフビーチ

2 恵山岬灯台

3 恵山

4 水無海浜温泉

5 恵山つつじ公園

6 道の駅
なとわ・えさん

#恵山岬灯台

7 戸井ウォーターパーク・ふれあい湯遊館

8 戸井憩いの丘公園(武井の島展望台)

9 武井の島

10 汐首岬

#恵山

#武井の島

雄大な海岸線、圧倒的な自然。

潮風を全身で浴びて、
心ゆくまでリフレッシュ。



#戸井ウォーターパーク・ふれあい湯遊館



#道の駅なとわ・えさん



Oh! Hakodate!

縄文・南茅部 エリア

JOMON,MINAMIKAYABE AREA



#史跡大船遺跡

古代のロマンに触れて、
自然と共生する、
人々の営みを学ぶ。



史跡 大船遺跡 1



#道の駅縄文ロマン南かやべ



#史跡垣ノ島遺跡



#函館市縄文文化交流センター

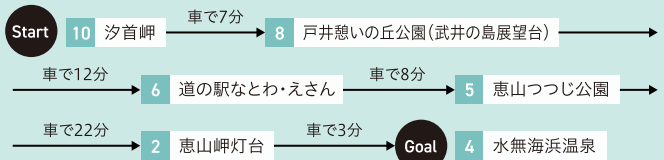
史跡 垣ノ島遺跡 2

函館市縄文文化交流センター 3 4

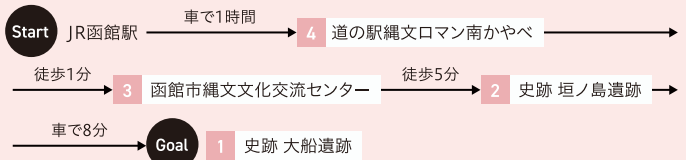
道の駅縄文ロマン南かやべ



モデル観光コース Model Course



モデル観光コース Model Course



Oh! Delicious!

函館で食を楽しむには、一度の旅行じゃとても足りない! 海鮮にラーメン、ご当地グルメはもちろん、スイーツも。お腹も心も満たされます。



#海鮮丼



#うに丼



#活イカ刺し



#寿司



#蕎麦



#塩ラーメン



#カレー



#イタリアン



#フレンチ



#ご当地バーガー



#洋スイーツ



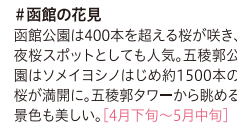
#和スイーツ



#ワイン 日本酒

Festival town HAKODATE 函館イベント スケジュール Oh! Event!

SPRING[春]



#函館の花見
函館公園は400本を超える桜が咲き、夜桜スポットとしても人気。五稜郭公園はソメイヨシノはじめ約1500本の桜が満開に。五稜郭タワーから眺める景色も美しい。[4月下旬~5月中旬]



#箱館五稜郭祭
五稜郭の歴史を伝える祭り。「土方歳三コンテスト全国大会」「維新パレード」のパフォーマンスは圧巻。[5月第3土・日曜日]



#恵山つつじまつり
活火山・恵山の麓、恵山つつじ公園で開催。紅色のエゾヤマツツジが美しく咲く。[5月中旬~6月上旬]



#南かやべひろめ舟祭り
昼は舟ごぎ競争、夜は漁火船披露と花火大会で盛り上がる。南茅部地区の漁港を祭り会場にして大盛況。[6月上旬]



#函館マラソン
心地よい潮風を感じながら函館の街並みと海を駆け抜けるコースが魅力。ハーフとフルの同日開催。[6月下旬]

SUMMER[夏]



#函館港まつり
函館最大規模の花火大会が夏の夜空を輝かせる。市民が踊りながら街をねり歩くパレード「ワッショイはこでて」も見もので、「函館いか踊り」は当日自由参加ができる。[8月1日~5日]



#函館マリノフェスティバル
海をテーマにした多彩なプログラムを函館市国際水産・海洋総合研究センターで開催。海の日記念イベントとして官庁船の見学会も実施。[7月中旬]



#はこでて国際民俗芸術祭
元町公園をステージに、国内外の音楽・ダンスなどの芸術団体が公演・ワークショップなどを行う民俗芸術分野のイベント。[8月上旬~中旬]

#市民創作函館野外劇
ドラマの舞台になった国の特別史跡・五稜郭跡で多数の市民が出演する歴史絵巻。[7月~8月の週末]

#函館八幡宮例大祭
[8月中旬]
#はこでて国際科学祭
[8月下旬]

#湯の川温泉花火大会
夏の夜空に打ち上げられる花火と津軽海峡沖合に浮かぶイカ釣り漁船の漁火がドラマチックに演出される花火大会。[8月下旬]

#函館競馬
[6月8日~7月14日の土・日曜日]
※2025年以降は未定

AUTUMN[秋]



#はこでてグルメサークス
道南のみならず全国各地のご当地グルメが集まる函館最大の食イベント。新鮮な海の幸、山の幸、特産品を味わうことができる。[9月上旬~中旬]



#はこでてカルチャーナイト
普段見ることのできない文化・教育施設等を夜間開放し、家族そろって地域の文化に触れられるイベント。[9月下旬頃]



#はこでてMOMI-Gフェスタ
函館を代表する紅葉の名所である香雪園が夜間美しくライトアップされ、幻想的な雰囲気。[10月中旬~11月上旬]



#函館西部地区バル街
レトロで風情ある街並みを楽しみながら、さまざまなお店を巡るグルメイベント。今や全国から人が訪れるほど人気。[4月と9月の年2回開催]

WINTER[冬]



#五稜星の夢(ほしのゆめ)
五稜郭公園の堀がライトアップされ、星形が浮かび上がる景色はまさにフォトジェニック。冬ならではの美しく幻想的な世界が広がる。[12月~翌2月]



#はこでてクリスマスファンタジー
海に浮かぶ巨大クリスマスツリーを中心に、大勢の観客で賑わうクリスマスイベント。18時のツリー点灯時は花火が上がる。[12月1日~25日]



#湯の川冬の灯り
温泉街らしい和の雰囲気を感じ出す、灯籠イルミネーションが印象的な輝きを見せる。[12月~翌2月]



#はこでて冬フェスティバル
異国情緒あふれる函館の街並みがイルミネーションで光輝き、ロマンチックで幻想的な世界を創り出す。[12月~翌2月]

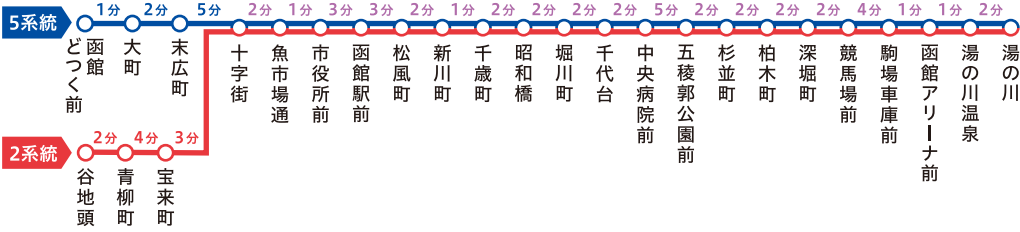
#函館港イルミネーション映画祭
[12月上旬の金・土・日曜日]
#シーニックdeナイト
[2月の主な週末]
#恵山ごっこまつり
[2月上旬]

#はこでてFOODフェスタ
[3月上旬]
#はこでてひかりのガーデン
[12月~翌2月]

電車・バスのご案内

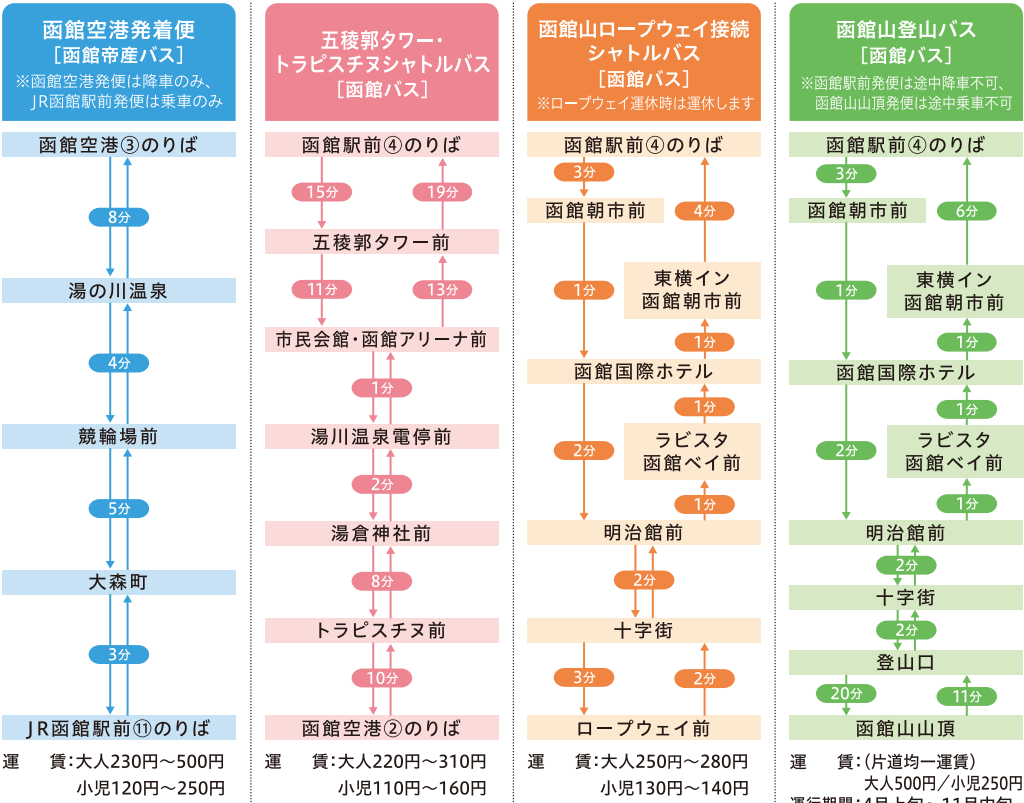
函館市電路線図

運賃:大人210円~260円/小児110円~130円 ※湯の川発は箇所により所要時間が異なります



主な観光地へのバス路線図

※道路状況により所要時間に変動がございます



便利でお得な交通系ICカード ICASnimoca (イカすニモカ)



函館市電・函館バスで乗降時に「ICASnimoca」を車載器にタッチするだけ。整理券や小銭いらすずなのでスピーディーです。「ICASnimoca」はチャージ(入金)すれば何度でも繰り返し使えます。また、便利でお得な機能もいっぱいです。

※函館帝産バスではお使いいただけません

スマホ乗車券 DohNa!!



道南地域の移動にお得な乗り放題チケットをスマートフォンで購入・使用できるなどの便利なサービスです。

※函館帝産バスは公式HPよりスマホ乗車券をご利用ください

五稜郭地区

GORYOKAKU AREA





駅前・西部地区
STATION SQUARE/WESTERN AREA

Oh! Hakodate!
函館広域マップ
HAKODATE MAP



INFORMATION

函館市観光案内所 (JR函館駅舎内)
函館市若松町12-13 TEL:0138-23-5440

(一社)函館国際観光コンベンション協会
函館市若松町6-7 ステーションプラザ函館604
TEL:0138-27-3535

函館市観光部
函館市東雲町4-13 TEL:0138-21-3323

函館市公式観光サイト
はこぶら はこぶら

函館らしい人気の返礼品がいっぱい!
函館市ふるさと納税

ACCESS GUIDE

新函館北斗駅からは
はこだてライナーでJR函館駅まで!

新函館北斗駅と函館駅をつなぐアクセス列車「はこだてライナー」は、中心市街地まで快速で最短15分とスムーズ。

新函館北斗	はこだてライナー	最短 約15分	函館
	自動車	約30分	
	バス	約40分	

JR	自動車	フェリー	飛行機
東京 → 函館 …… 約4時間半 (北海道新幹線)	札幌 → 函館 …… 約5時間 (一般道の場合)	青森 → 函館 …… 約3時間50分	東京 (羽田) → 函館 …… 約80分
札幌 → 函館 …… 約3時間半 (特急北斗の場合)	札幌 → 函館 …… 約4時間 (高速道の場合)	大間 → 函館 …… 約1時間30分	大阪 (伊丹) → 函館 …… 約100分
			名古屋 (中部) → 函館 …… 約90分
			札幌 (新千歳・丘珠) → 函館 …… 約40分

※本パンフレット掲載内容の無断使用を禁止します。
※本パンフレット掲載内容は2024年3月現在の情報となります。利用可能な施設・価格等は変更になる場合がございます。